

W kręgu niczym Stonehenge kolumny wysokie,
z prawej strony dojrzyś swoim bystrym okiem.
W każdej wnętrzu wydrążono specjalne komory,
tworząc dziuplę, a te pionowe otwory
służyć miały hodowli dzikich pszczoł gatunków.
To barcie przekazane od rzeźbiarzy w podarunku.
Niedaleko odnajdziesz stół z ławeczkami,
a na nim planszę z pięknymi motylami.
A teraz w stronę stawu skieruj swoje kroki,
by podziwiać tej okolicy uroki.

Ścieżki dydaktycznej nazwę z tablicy wpisz w kratki,
by móc rozszyfrować kolejne zagadki.

--	--	--	--	--	--	--	--	--	--

3

Idź dalej wzdłuż stawu, wkrótce miniesz sosnę,
nieco inną niż wszystkie - „na kulisto” rośnie.

Twój kierunek wskazuje głaz w modrzewiowej alejce,
o modrzewiach dowiedz się więcej.

Gdy drzewa te dygnitarze posadzili,
wówczas arboretum bramy otworzyli.

Nazwa tego miejsca w pełnym jego brzmieniu
widnieje na największym kamieniu.

--	--	--	--	--	--	--	--	--	--	--	--	--	--	--	--	--	--	--	--

11

--	--	--	--	--	--	--	--	--	--	--	--	--	--	--	--	--	--	--	--	--

Skalne schody w ramach ćwiczeń studenci wykonali,
na pamiątkę tego tabliczkę wmurowali.

Zapisz nazwę wydziału i rok ich stworzenia,
przyczyni się to do ich upamiętnienia.

II

--	--	--	--	--	--	--	--	--	--	--	--	--	--	--	--	--	--	--	--	--

10

Kroki swe kierując do wyjścia - jeszcze ważna wzmianka,
niegdyś do arboretum prowadziła drewniana bramka.

Autorem jej był Bernard Lisiak, projektant, który
stworzył znaczną część tutejszej małej architektury.

To nie koniec wędrówki, idź tam gdzie dom zobaczysz,
mijając kamienną podmurówkę swojej trasy.

Kamienie układali studenci w trakcie arboretum
budowania,

pochodzą ze starej obory w Złotnikach k. Poznania.

Na budynku LZD drewniana kolumna z nacięciami,
to spała żywiczna z ukośnymi żłobkami.
Takie drzewa iglastego okorowanie
ma na celu żywicy pozyskanie.

Szukaj skarbu po drugiej drogi stronie,
gdzie przy studni pergola w zieleni tonie.
Pieczęć odnajdziesz w skrzyni drewnianej
dla questowiczów sprytnie schowanej.
Hasłem jest odpowiedź dla każdego chwata
skąd w arboretum są rośliny z całego świata.

--	--	--	--	--	--	--	--	--	--	--	--	--	--	--	--	--	--	--	--	--

1 2 3 4 5

--	--	--	--	--	--	--	--	--	--	--	--	--	--	--	--	--	--	--	--	--

6 7 8 9 10 11 12

- spis nasion ogrodu,
do wymiany i hodowli w każdej części globu.

MIĘSCIE NA PIECZĘĆ

TEMATYKA:

CELEM WYCIECZKI JEST PRZYBLIŻENIE WALORÓW
PRZYRODNICZYCH I KULTUROWYCH ORAZ HISTORII
ARBORETUM LEŚNEGO W ZIELONCE.

GDZIE TO JEST?

ZIELONKA - WIEŚ POŁOŻONA W WOJEWÓDZTWIE
WIELKOPOLSKIM, W POWIECIE POZNAŃSKIM,
W GMINIE MUROWANA GOŚLINA. LEŻY 7 KM OD
MUROWANEJ GOŚLINY, NA TERENIE PARKU
KRAJOBRAZOWEGO PUSZCZA ZIELONKA.
WSTĘP DO ARBORETUM JEST CAŁKOWICIE
BEZPŁATNY, OTWARTE JEST PRZEZ CAŁY ROK
WE WSZYSTKIE DNI TYGODNIA.

START:

PRZY BRAMIE ARBORETUM, POD DWOMA
KASZTANOWCAMI.

NA CZYM TO POLEGA?

UCZESTNIK ZABAWY IDZIE TRASĄ WYZNACZONĄ
W QUEŚCIE. W CZASIE SPACERU ROZWIĄDUJE
ZADANIA I ZAGADKI, KTÓRE POZWOLĄ NA
UTWORZENIE OSTATECZNEGO HASŁA. NA KOŃCU
TRASY ZNAJDUJE SIĘ SKARB - PIECZĘĆ, KTÓRA JEST
POŚWIADCZENIEM ODBYCIA WYPRAWY.
QUEST CAŁOROCZNY.

CZAS PRZEJĘCIA: OKOŁO 40 MINUT

Tekst: Hanna Prokopiak
Konsultacja merytoryczna: Marian Grodzki

Więcej questów znajdziesz na stronie:
www.regionwielkopolska.pl
oraz www.questy.org.pl

PARTNERZY:



Sfinansowano przez Narodowy Instytut Wolności - Centrum Rozwoju Społeczeństwa
Obywatelskiego ze środków Programu Fundusz Inicjatyw Obywatelskich NOWEFIO
na lata 2021 - 2030

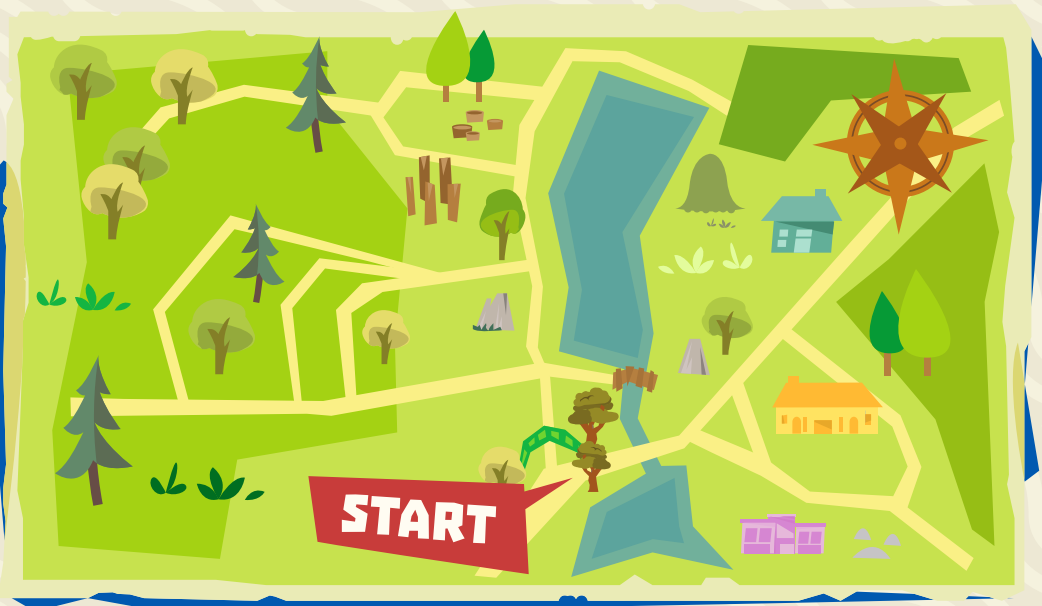


WSPÓLNA
PRZYSZŁOŚĆ
W EKO-GMINIE

W SERCU
PUSZCZY

ARBORETUM
LEŚNE
W ZIELONCE





Jesteś w samym sercu Parku Krajobrazowego, niegdyś terenu nadleśnictwa królewskiego.

Nazwa Zielonka z języka niemieckiego to mowa, dokładnie Grüneheide oznacza Zielona Dąbrowa. Rewolucja przemysłowa mocno Polskę wylesiła, przez co do nasadzeń drzew ludność zmusiła.

Dużą rolę by zalesić ziemie okoliczne odegrał Adam Schwappach sadząc drzewa zagraniczne. Ów leśnik i profesor szukał wśród nich lidera jednego, tak by drewna starczyło dla każdego.

Wyprawę rozpoczynasz pod kasztanowcami, stoją blisko wejścia i są przyrody pomnikami. Nie ma na nich tabliczek, uwierzyć na słowo musisz zanim w dalszą drogę wyruszysz.

Drzewa te są ważne, bo historia wskazuje, że w miejscu, gdzie się obecnie znajdujesz było widać wejście do młyna dawnego, do akt sądowych w XIII wieku wpisanego. Za dawnych czasów woda z młyna się przyczyniła do zalania w Głębocku łąki gospodyni.

Będąc w tym miejscu powinieneś się odwrócić i na okazały budynek wzrok swój zwrócić.

To Uniwersytetu Przyrodniczego w Poznaniu Ośrodek Naukowo-Dydaktyczny, potocznie bursą nazwany - jest bardzo praktyczny.

A teraz przejdź pod rozległą altaną, nim przed drzwiami do arboretum staniesz. Przy pergoli kamień ujrzysz, przeczytaj i zapisz imię i nazwisko naukowca, które tam zobaczysz.

--	--	--	--	--	--	--	--	--	--	--	--

4

Leśny Zakład Doświadczalny Uniwersytetu Przyrodniczego sprawuje opiekę nad tym miejscem Kolego. Od 1979 roku pełni funkcje dydaktyczne i naukowe, jak również przyrodnicze i kulturowe. Wytyczone ścieżki prowadzą alejkami, nazwane ważnych profesorów nazwiskami. Znajdź schody i aleję Molendy Tadeusza i ścieżką naprzeciw niej wyruszaj.

Latem grzybienie białe i grążele żółte są na tafli wody, to chronione rośliny naszej przyrody. Zwróć uwagę na mostku skąd woda wypływa. Kieruj wzrok za nurtem, jak prędko przepływa. Trojanka to prawy dopływ Warty, przez Park Krajobrazowy płynie strumień zwarty. Nad stawem przejdziesz i z głazu rozszyfrujesz dzięki komu w tym miejscu teraz się znajdujesz.

--	--	--	--	--	--	--	--	--	--	--

8

5

Inicjator i twórca tego miejsca był znanym profesorem, który pracował z wielkim mozołem. Ogród budowali studenci z wielu wydziałów, by arboretum nabierało kształtów pomału. Od marca do października trwały prace wszelkie i nastąpiło wówczas otwarcie wielkie. Obecni na nim byli znani dygnitarze: politycy, profesorowie - same znane twarze. Początkowo nazwano je arboretum XXXV lecia PRL-u, zmieniono jednak nazwę, bo przeszkadzało to ludziom wielu. Za głazem jest dość wysokie drzewo, podejść i z tabliczki zapisz nazwę jego.

--	--	--	--	--	--	--	--	--	--	--	--

2

Niedaleko posadzono cisy w różnych odmianach, dlatego by uczcić byłych pracowników Uniwersytetu Przyrodniczego. Policz tabliczki umieszczone przy krzewach.

Ich liczbę słownie wpisz, gdzie trzeba:

--	--	--	--	--

6

Idź wzdłuż ogrodzenia, mając staw po lewej, wkrótce dostrzeżesz budkę na drzewie. Arboretum to inaczej ogród dendrologiczny, czyli specjalistyczny ogród botaniczny. Dużo różnych gatunków odnajdziesz w ogrodzie, przyjrzyj się pięknej otaczającej przyrodzie.

Na powierzchni 86 ha arboretum całego wyróżnić trzeba część parku krajobrazowo-dendrologicznego oraz znacznie większą od niej część drzewostanową, której główną atrakcją drzewa stanowią. Odnajdziemy też w ogrodzie roślinne kolekcje: wrzosowate, bagienne, wodne - zapamiętaj tę lekcję. Układ arboretum jest siedliskowy, bo każdy gatunek jest wyjątkowy. I został posadzony zgodnie z mapą gleby, która wskazała, jakie rośliny ma potrzeby.

Maszeruj raźnie podziwiając uroki i ku rozwidleniu dróg skieruj kroki.

Podejść do bramy, nie by ją otworzyć, litery z tablicy pomogą Ci hasło utworzyć.

--	--	--	--	--	--	--	--	--	--	--	--	--	--	--	--

--	--	--	--	--	--	--	--	--	--

9

--	--	--	--	--	--	--	--

Cofnij się do rozwidlenia nad wodną budowlę i przejdź przez wał ziemny, tak zwaną groblę. Droga, która jest do Ciebie adresowana prowadzi aleją profesora Juliana.

I dalej podążaj szlakiem z mrówkami, by poznać świat związany z owadami. Przejdź ścieżką, nie mijając żadnej tablicy, zapoznaj się z mieszkańcami okolicy. Co ciągle jest żywe i co tętni życiem?

--	--	--	--	--	--	--	--	--	--	--

12

pozostawia w zachwycie.

Poznasz jak może mieszkać pszczoła. Przyroda z tego miejsca do Ciebie woła. W drewnianym domku przy owadzim szlaku siatka chroni mieszkańców od ptaków.

--	--	--	--	--	--

To

--	--	--	--	--	--	--	--	--	--	--	--

7

- pożyteczne zgromadzenie, dzięki któremu w dużej mierze człowiek ma jedzenie. Poszukaj słupka ze zdjęciami kwiatów i zmierzaj ku niemu nie tracąc czasu. Miń tablice przy kwiatowej łące, na jednej z nich przeczytasz o biedronce. Widzisz dziwny maszt z metalowymi linkami? Co się kryje za tymi urządzeniami? Nie wiesz jak się ubrać i co jest dzisiaj w modzie, to poszukaj na tablicy informacji o pogodzie.

--	--	--	--	--	--

Co to jest?

--	--	--	--	--	--	--	--	--	--	--	--	--	--	--

1